

Radialpressen  
Radial presses

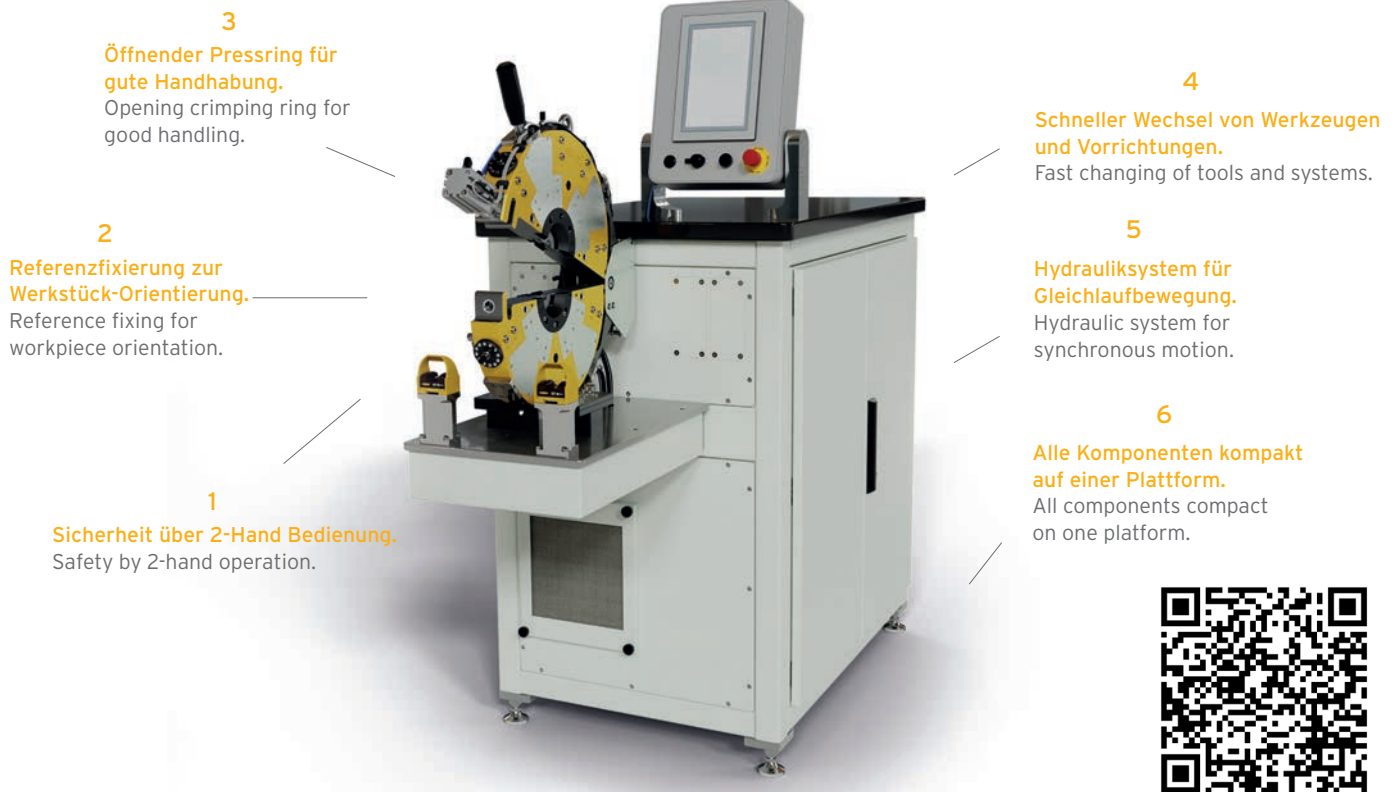
**Unsere neueste und  
innovativste Radialpresse**  
mit integrierter Kraft-/  
Weg-Überwachung

**Our newest and most  
innovative radial press**  
with integrated force/  
displacement monitoring



Je nach Konfiguration und Einstellung der Maschine, kann ein Kraft-/Weg-Modus zum Crimpen des Multi Crimp Rings (MCR) gewählt werden.

Depending on the configuration and setting of the machine, a force-/ stroke mode for crimping the Multi Crimp Ring (MCR) can be selected.



3

Öffnender Pressring für gute Handhabung.  
Opening crimping ring for good handling.

2

Referenzfixierung zur Werkstück-Orientierung.  
Reference fixing for workpiece orientation.

1

Sicherheit über 2-Hand Bedienung.  
Safety by 2-hand operation.

4

Schneller Wechsel von Werkzeugen und Vorrichtungen.  
Fast changing of tools and systems.

5

Hydrauliksystem für Gleichlaufbewegung.  
Hydraulic system for synchronous motion.

6

Alle Komponenten kompakt auf einer Plattform.  
All components compact on one platform.



Je nach Konfiguration und Einstellung der Maschine, kann ein Kraft-/Weg-Modus zum Crimpen der Armierungen gewählt werden.

Unsere Radialpresse zum Crimpen von Ringen, entstand in enger Zusammenarbeit mit OETIKER, einem weltweit führenden Anbieter von hochwertigen Verbindungslösungen für die Fahrzeugindustrie und für hochwertige Anwendungen in industriellen

Segmenten. Die Maschine unterstützt die richtige Montage von OETIKER Multi Crimp Ringen und die Integration der Ringe in Produktionslinien.

Depending on the configuration and setting of the machine, a force/displacement mode can be selected for crimping.

Our radial press to crimp rings was created in close proximity with OETIKER, a global leader in high-end connecting

solutions for the vehicle industry and for high-value applications in industrial segments. The machine supports the proper assembly of OETIKER Multi Crimp Rings and the integration of rings into production lines.

## Technischen Daten MCR-50/MCR-132 Technical data for the MCR-50/MCR-132

Durchmesser MCR-50/Diameter MCR-50	15 (5 mm) - 50 mm
Durchmesser MCR-132/Diameter MCR-132	50 mm - 132 mm
Schließweg $\varnothing$ /closing stroke $\varnothing$	16 mm
Elektr. Anschlußwert /Electrical connection	400 V/3 kVA
Pneum. Anschlußwert /Pneumatic connection	6 bar
Gewicht /Weight	650 kg
Aufstellfläche MCR-50/external dimensions	1950 mm x 800 mm
Aufstellfläche MCR-132/external dimensions	2050 mm x 800 mm
Steuerung/Control	B&R



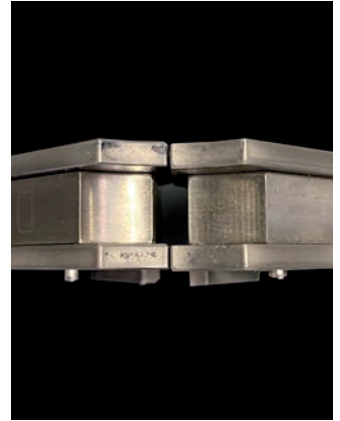
## Werkzeugsystem Tool-System

### Werkzeugsegmente

8 Werkzeugsegmente, gerade oder überlappend. Einfache Änderung des Nenndurchmesser durch auswechselbare Werkzeugsegmente.

### Tool segments

8 tool segments, straight or overlapping. Easy change of nominal diameter by exchangeable tool segments.



Fixierung im Werkzeug durch federgelagerte Führungen, die beim Schliessvorgang werkstückschonend zurückfedern.  
Fixation in the mould by spring-loaded guides which spring back during the closing process to protect the workpiece.

Werkzeug/Segment überlappend ausgeführt.  
Tool/segment overlapping design.

Werkzeug/Segment gerade ausgeführt.  
Tool/segment straight design.

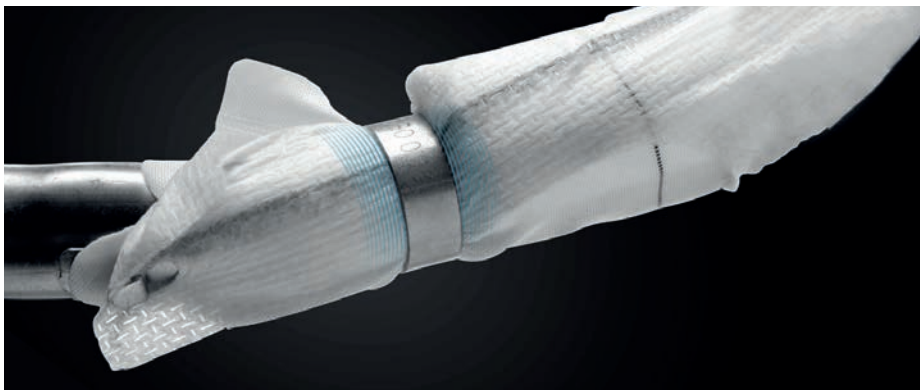
Perfektes Handling durch offenes System.  
Perfect handling through open system.

Je nach Konfiguration und Einstellung der Maschine, kann ein Kraft -/ Weg-Modus zum Crimpen des Multi Crimp Rings (MCR) gewählt werden.  
Depending on the configuration and setting of the machine, a force- / stroke mode for crimping the Multi Crimp Ring (MCR) can be selected.



## Zur Herstellung präziser und dauerhafter Crimpverbindungen

For manufacturing precise and durable crimp connections

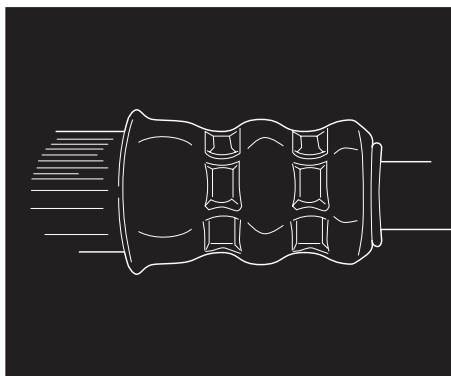


### Insassenschutz

- Insassensicherheitssystem

### Occupant protection

- Occupant AIRBAG Safety Systems

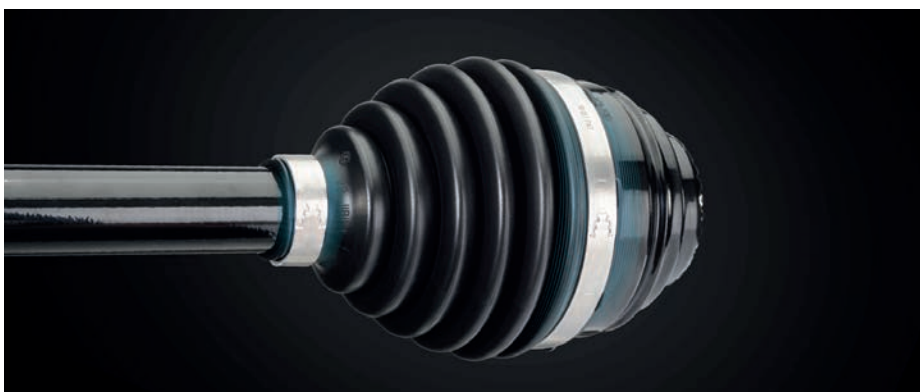


### Thermische Leitungen

- Lufteinlasssysteme
- Abgassysteme
- Kühlkreislauf

### Thermal wires

- Air intake systems
- Exhaust systems
- Cooling circuit



### Antriebsstrang

- Gelenkwellen
- Lenksysteme

### Drive line

- PTO shafts
- steering systems

Die Informationen in dieser Broschüre enthalten lediglich allgemeine Beschreibungen bzw. Leistungsmerkmale, welche im konkreten Anwendungsfall nicht immer in der beschriebenen oder dargestellten Form zutreffen bzw. welche sich durch Weiterentwicklung ändern können.

Die gewünschten Leistungsmerkmale sind nur dann verbindlich, wenn sie bei Vertragsabschluss ausdrücklich vereinbart werden. Die abgebildeten Maschinen können Optionen, Zubehör und Steuerungsvarianten beinhalten.

The information in this brochure includes solely general descriptions or features that may not always apply in a specific application in the manner described or shown, or which may change due to further technical development. The desired features are only binding if they are explicitly agreed upon during conclusion of a contract. The machines shown may include options, accessories, and controller variants.



Riester GmbH



Dieselstraße 6  
D-71546 Aspach

phone +49(0) 71 91 3 44 06-0

fax +49(0) 71 91 3 44 06-19

info@riester-machinery.com

www.riester-machinery.com

# Riester